

Schéma de secteur de la côtère rhodanienne

Cartographie du réseau écologique



Document approuvé le 7 juillet 2015

www.scot-rivesdurhone.com SMRR Rives du Rhône SCOT Rives du Rhône

La côtère rhodanienne, une trame de milieux naturels riches et fonctionnels

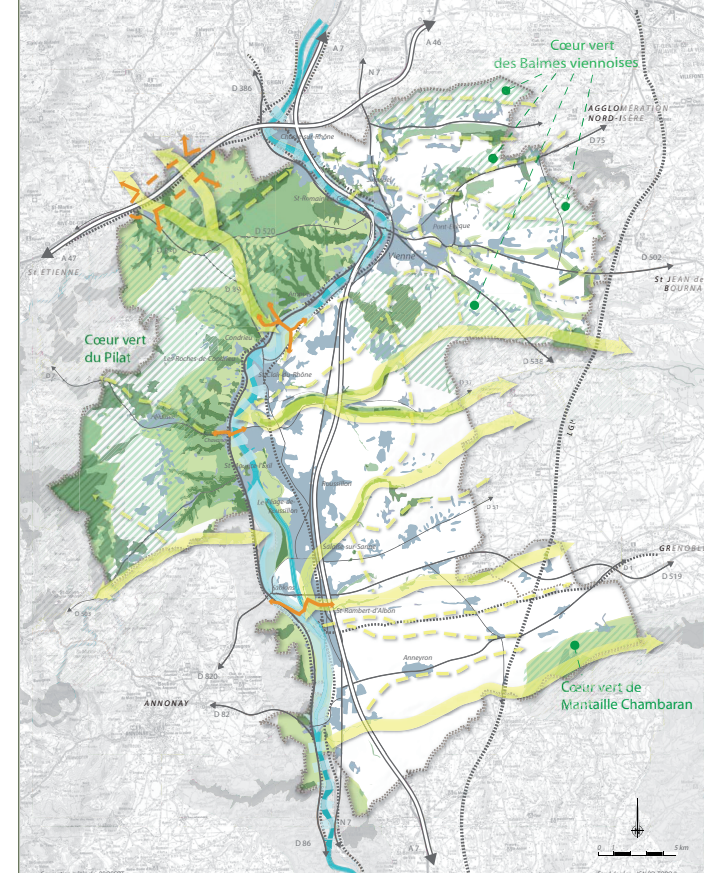
Le Scot des Rives du Rhône est particulièrement volontaire sur la question de la préservation des ressources environnementales. Le schéma de secteur vient compléter et préciser ses orientations, s'agissant notamment de la « trame verte et bleue » pour laquelle les études du contrat de corridors biologiques du Parc du Pilat ont été une ressource précieuse.

De nouveaux corridors d'intérêt local ou supra-communal, ainsi que de nombreux « réservoirs de biodiversité » ont ainsi été identifiés.

Les questions de ressource en eau, de nuisances acoustiques et de risques de mouvements de terrain, prégnantes en rive droite du Rhône, ont également été approfondies.

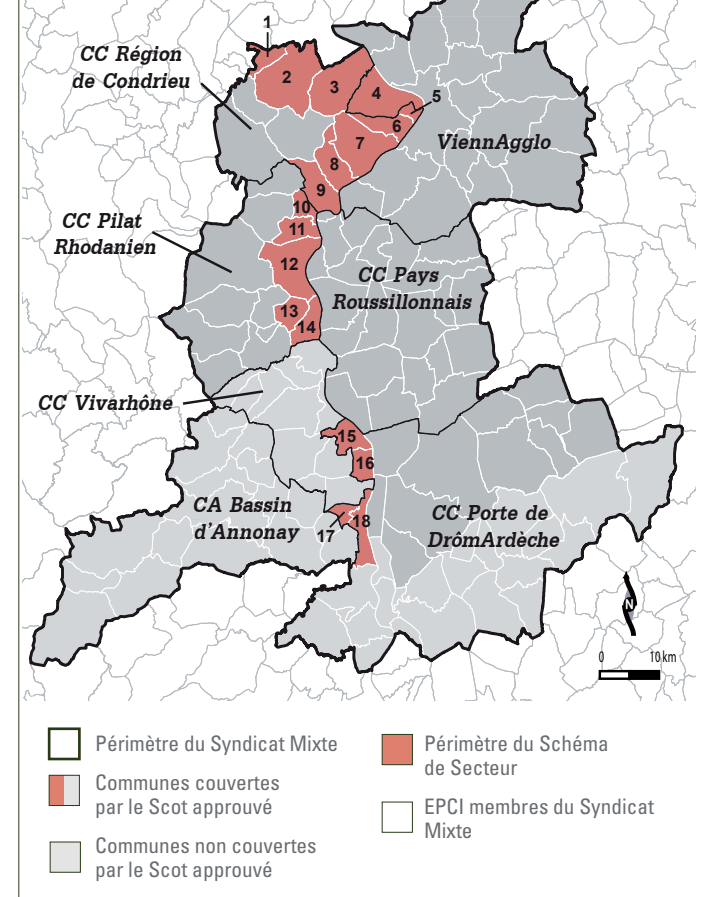
Les élus de la côtère souhaitent par ailleurs que la cohérence soit assurée entre ces ambitions locales et les projets de leurs différents partenaires, en particulier les projets d'infrastructures susceptibles de remettre en question le fonctionnement environnemental, paysager et agricole du territoire.

Scot des Rives du Rhône - Carte des espaces et sites naturels



- Placer l'environnement au cœur du projet de développement du territoire
- Maintenir les grands équilibres entre espaces naturels et espaces urbanisés
- Espaces naturels protégés
- Sites naturels préservés
- Espaces naturels préservés
- Cours d'eau
- Espaces submersibles
- Espaces de vigilance
- traversées faunistiques du Gier
- Prendre en compte les réseaux écologiques
- Axe de déplacement de la faune d'importance régionale à préserver
- local, à restaurer si nécessaire
- Continuité terrestre des rives du Rhône
- à préserver
- à reconquérir
- Traversées faunistiques

Organisation administrative



- COMMUNES DU SCHEMA DE SECTEUR
1. St Romain en Gier
 2. Echallas
 3. Loire sur Rhône
 4. St Romain en Gal
 5. Ste Colombe
 6. St Cyr sur le Rhône
 7. Ampuis
 8. Tupin et Semons
 9. Condrieu
 10. Verin
 11. St Michel sur Rhône
 12. Chavanay
 13. Mallevall
 14. St Pierre de Boeuf
 15. Peyraud
 16. Champagne
 17. St Etienne de Valoux
 18. Andance

Légende

- Périmètre d'étude
- Espace remarquable à protéger au titre du Scot Rives du Rhône (APPB, Réserve nat., SIP PNR Pilat, ZNIEFF 1)
- Réservoir de biodiversité à fort intérêt patrimonial à protéger au titre du Scot Rives du Rhône
- Réservoir de biodiversité à enjeux particuliers à préserver au titre du Scot Rives du Rhône (Natura 2000, SEP PNR Pilat, ENS, zones humides, landes et pelouses)
- Réservoir de biodiversité d'intérêt secondaire (forêts et prairies d'intérêt écologique)
- Cours d'eau réservoir de biodiversité
- Zone relais (éléments de nature ordinaire, supports de déplacements des espèces)
- Corridor écologique (étude TVB PNR Pilat)
- Corridor écologique potentiel
- Corridor écologique à protéger au titre du Scot Rives du Rhône
- Cours d'eau, plan d'eau autres



Schéma de secteur de la côtère rhodanienne

Cartographie du réseau écologique

Carte de diagnostic, annexe du rapport de présentation, non prescriptive

0 400m 1km

Source : Etude TVB PNR Pilat 2012
Occ.Sol SCOT Rives du Rhône 2009-SCOT Rives du Rhône
Carte réalisée par Soberco Environnement