



Schéma de secteur de la côtière rhodanienne

Cartographie des enjeux paysagers

Document approuvé le 7 juillet 2015

www.scot-rivesdurhone.com SMRR SCOT Rives du Rhône

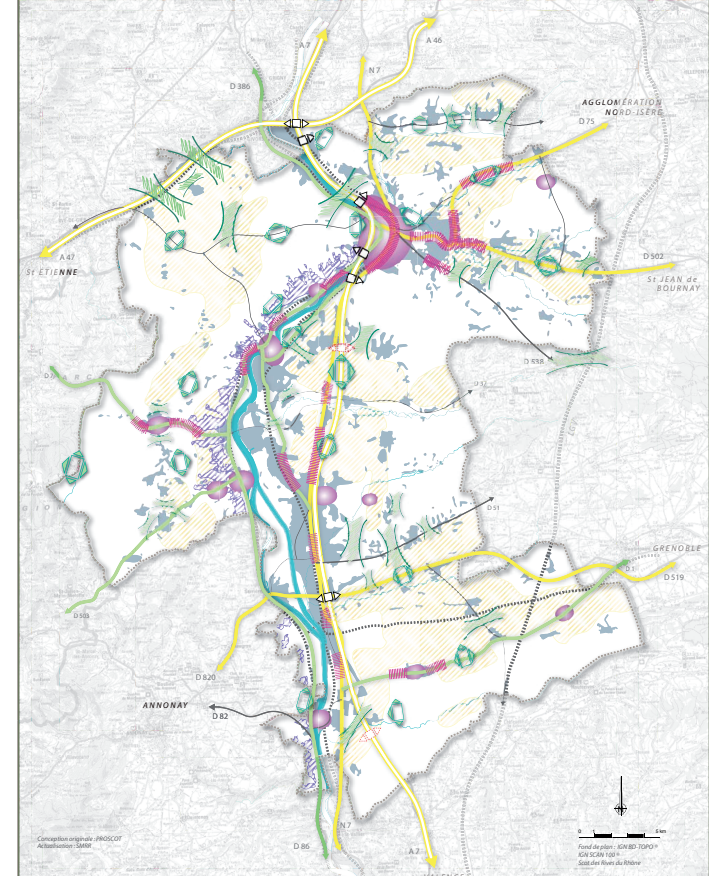
La côtière rhodanienne : des paysages emblématiques et un patrimoine remarquable à préserver

La topographie particulière de la côtière est à l'origine des paysages caractéristiques, fortement structurés par les activités agricoles (maraîchage, vignes, prairies de fauche) et support d'un patrimoine bâti remarquable. Les éléments du « grand paysage » comme du « petit patrimoine » sont à préserver pour maintenir la qualité du cadre de vie, dans un secteur dynamique où les pressions sont nombreuses (urbanisation, infrastructures).

Dans ce but, les élus se saisissent d'un ensemble d'orientations complémentaires : coupures vertes à maintenir dégagées, soutien aux activités agro-paysagères, préservation des points de vue majeurs, attention spécifique portée aux silhouettes de bourgs remarquables et hameaux patrimoniaux, respect des limites topographiques, intégration paysagère des grandes infrastructures, etc.

Leur mise en œuvre garantira un développement urbain respectueux des caractéristiques et sensibilités paysagères qui fondent le cadre de vie des communes de la côtière.

Scot des Rives du Rhône - Carte des principaux éléments paysagers



- Préserver l'identité des grandes unités paysagères et valoriser les éléments structurants du territoire
- Mettre en valeur les spécificités des paysages des Rives du Rhône
 - Coteaux viticoles à forte valeur paysagère à préserver
 - Espaces agricoles ouverts à maintenir
 - Qualité architecturale, principaux éléments de patrimoine à préserver
 - Espaces urbanisés
 - Principales coupures vertes à conserver
- Valoriser les paysages depuis les principaux axes de déplacements
 - Itinéraires de transit
 - Itinéraires touristiques
 - Entrées de villes et traversées urbaines à valoriser
 - Diffuseurs autoroutiers (existants - en projet)
 - Principaux points de vue sur le grand paysage à maintenir

Légende

- QUALITÉS PAYSAGÈRES**
 - ATTRACTIVITÉ DU RHÔNE**
 - Espace naturel sensible lié au Rhône
 - Aménagement urbain des quais
 - Viarhône ou son prolongement
 - Route ouverte sur le Rhône
 - Base de loisirs
 - Bassin de Joute
 - PAYSAGE AGRICOLE DE QUALITÉ**
 - Espace viticole de la Côte Rotie
 - Espace viticole
 - Espace de prairie / grande culture
 - Espace de polyculture (gradient de densité)
 - Présence de haies
 - Plaine maraîchère
 - Verger structurant
 - QUALITÉS URBAINES PATRIMONIALES**
 - Site de Malleval
 - Bourg historique intéressant
 - Bourg historique
 - Hameau patrimonial de qualité
 - Façade urbaine préservée
 - PERCEPTION / VUE**
 - Point de vue remarquable
 - Route en balcon
 - Covisibilité de vallée et ravin
 - ENSEMBLE PAYSAGER MAJEUR**
 - Site paysager harmonieux
 - Zone visuellement sensible
 - Les ravins
- PERTURBATIONS**
 - INFRASTRUCTURE**
 - Portion d'autoroute en milieu d'habitat
 - Ligne électrique
 - Traversée de la voie ferrée délicate / étroite
 - Traversée de la voie ferrée confortable / large
 - Passage à niveau
 - Pont large
 - Pont étroit
 - Passerelle
 - ACTIVITÉS ÉCONOMIQUES NON URBAINES**
 - Intensification viticole
 - Carrière ou centre d'enfouissement des déchets
 - AMÉNAGEMENT URBAIN**
 - Zone d'activités
 - Affichage publicitaire important
 - Etalement résidentiel important
 - Mitage
 - Continuum urbain lâche
 - Route subissant un trop fort trafic

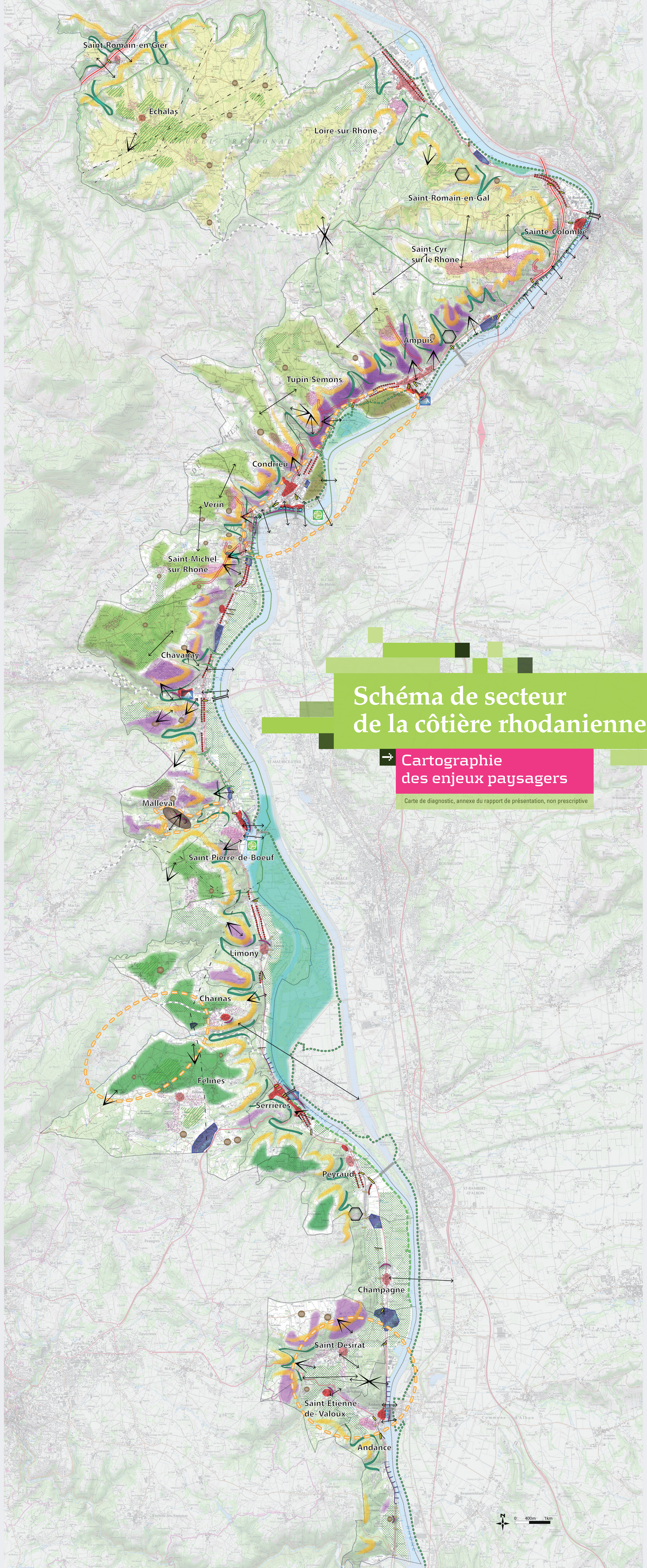


Schéma de secteur de la côtière rhodanienne

Cartographie des enjeux paysagers

Carte de diagnostic, annexe du rapport de présentation, non prescriptive