

# APPEL À MANIFESTATION D'INTÉRÊT

## Sainte Monique - Lalouvesc

Cet appel à manifestation d'intérêt est lancé par la commune de Lalouvesc, en collaboration étroite avec le Syndicat Mixte des Rives du Rhône et l'EPORA et s'inscrit dans la stratégie globale portée par le territoire à l'échelle des Rives du Rhône. Il porte sur la cession d'une maison actuellement propriété de la commune.

La commune de Lalouvesc compte 379 habitants. La commune a maintenu son nombre d'habitants ces 10 dernières années.

La commune est un haut-lieu du patrimoine culturel français avec un patrimoine important et de qualité.

Lalouvesc a dans ce sens été labellisée « Villes Sanctuaire » récemment aux côtés de communes à la notoriété internationale telles que le Mont-Saint-Michel, Lourdes ou encore Paray-le-Monial. Cette labellisation est l'occasion pour la commune de renforcer son attrait touristique.

En parallèle, Lalouvesc constitue aussi la principale polarité touristique du Val d'Ay. Elle dispose ainsi d'une offre d'hébergement diversifiée, mais aussi d'une programmation culturelle variée et attractive, notamment par l'intermédiaire de 2 associations locales très dynamiques : Carrefour des Arts et le Comité des fêtes.

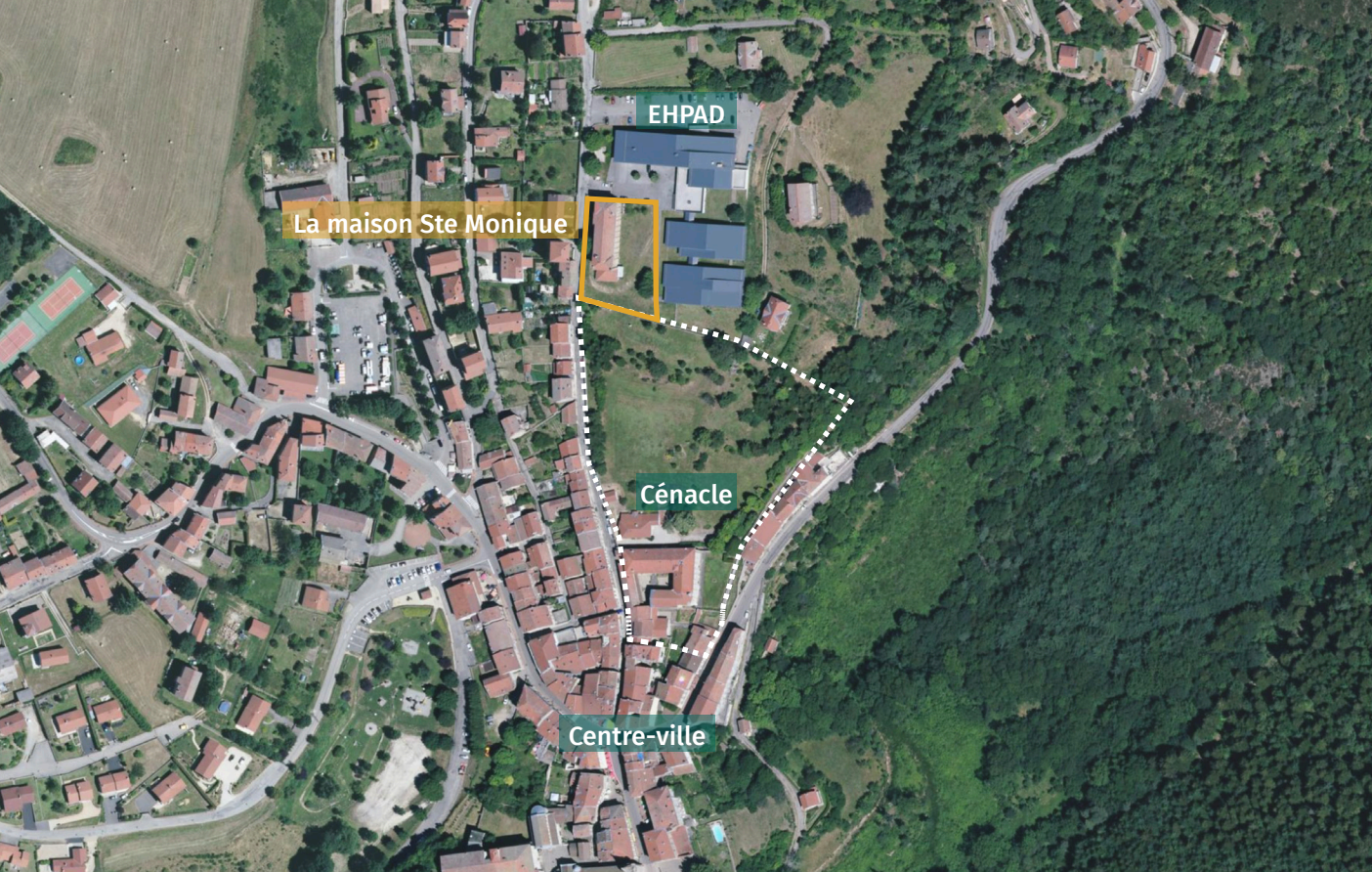
Lalouvesc dispose aussi d'un tissu commercial de proximité et d'artisanat tourné vers le tourisme bien développé ainsi que d'un certain nombre d'équipements et de services : point poste communal, EHPAD, le SDIS, de professionnels médicaux.



EPORA







## La maison Ste Monique

La maison Ste Monique, initialement occupée par l'ancienne Colonie d'Oran, se trouve à proximité du centre-ville, du nouvel EHPAD et du Cénacle. Propriété de la commune, le bâtiment est situé sur un terrain de 2 462 m<sup>2</sup> et est construit sur quatre niveaux: un rez-de chaussée de 485 m<sup>2</sup> et trois étages de 387 m<sup>2</sup> chacun soit un totale d'environ 1650 m<sup>2</sup> de surface de plancher.

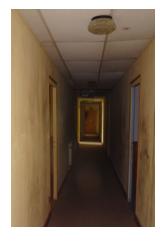
Actuellement la maison dispose de deux noyaux de circulation verticale (escaliers) accompagnés de sanitaires à tous les niveaux.

### RDC

Il est actuellement composé de différents espaces: ancien réfectoire, salle du personnel, salle de réunion et infirmerie. On y retrouve également des locaux techniques tels que la cuisine, et les réserves associées.

### ETAGES

Les trois étages regroupent l'offre actuelle d'hébergement avec des chambres de tailles diverses, des salons d'étages et salles de bains communes.



La maison étant sans fonction depuis quelques années son état s'est dégradé.

Elle reste néanmoins tout à fait capable d'accueillir de multiples programmes de par sa forme et son fonctionnement: logements, hébergement, socle actif (services, commerces ou autres).

La collectivité serait également intéressée de travailler en partenariat avec le porteur afin de pouvoir retrouver une salle polyvalente et une salle de réunion pour les associations du village ou bien simplement une surface de stockage.

Les documents fournis en annexe sont issus d'une étude de faisabilité menée pour encourager les porteurs à se projeter dans ce bâtiment.



## Demande d'informations complémentaires

Des annexes sont téléchargeables à l'adresse suivante:  
[https://lalouvesc.fr/media/ami\\_ste\\_monique.pdf](https://lalouvesc.fr/media/ami_ste_monique.pdf)

Pour toute demande d'information complémentaire, vous pouvez contacter:

• **Mairie de Lalouvesc** :  
mairie@lalouvesc.fr  
04 75 67 83 67

• **Le dossier de consultation en phase 1 de sélection des candidat(e)s sera composé de :**

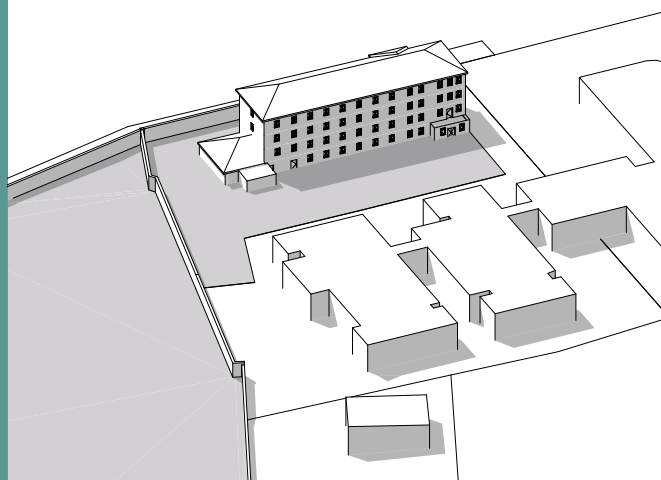
- Un dossier de présentation des porteurs du projet dont les CV des candidat(e)s ;
- Une synthèse du projet envisagé avec notamment la présentation du programme envisagé, la justification au regard des enjeux du territoire, le type de requalification à priori envisagé pour le bâtiment... ;
- Des informations sur le montage financier et/ou juridique envisagé ;
- Le planning envisagé ;
- Une lettre de motivation d'unecarrefour page maximum.

## Modalités de dépôt de candidature

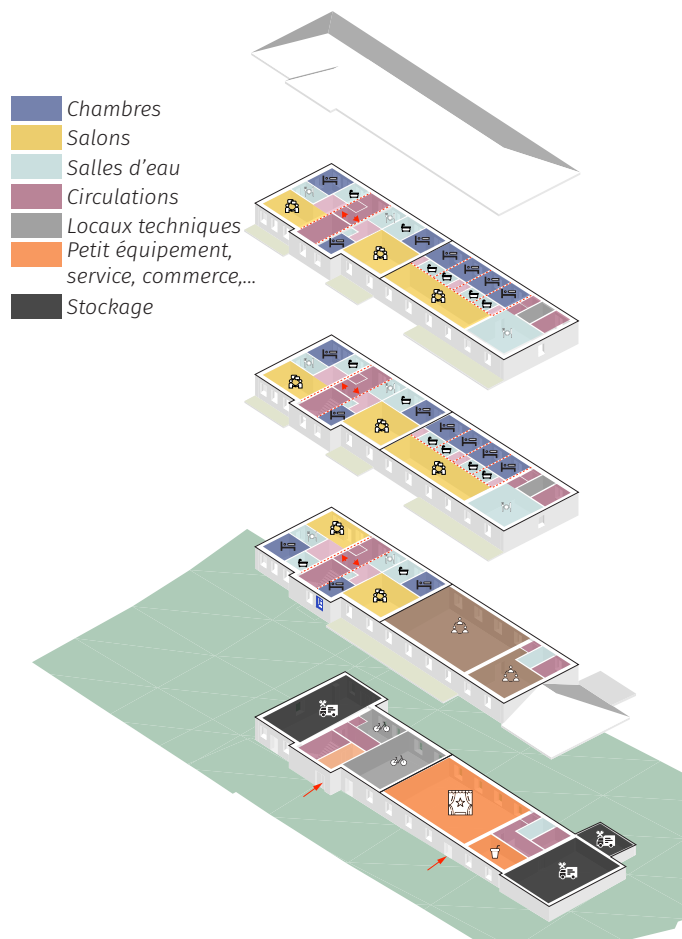
Les candidatures sont à transmettre à la mairie de Lalouvesc, soit en version papier, soit en version numérique.

**La première phase de sélection des candidat(e)s se clôture 30 Novembre 2023 à 12h.**

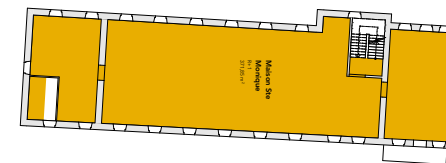
Il est possible de visiter le bâtiment sur simple demande auprès de la mairie.



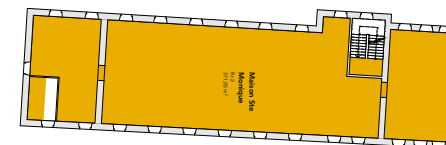
Vue 3D état existant



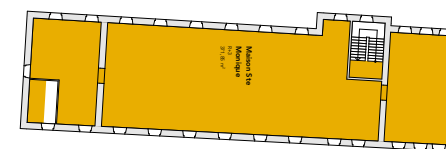
Vue 3D proposition de réaménagement



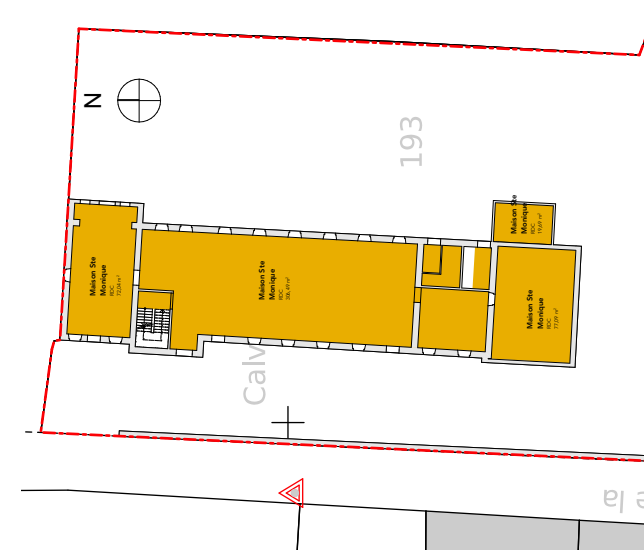
Plan R+3 - Existant



Plan R+2 - Existant



Plan R+1 - Existant



Plan RDC - Existant